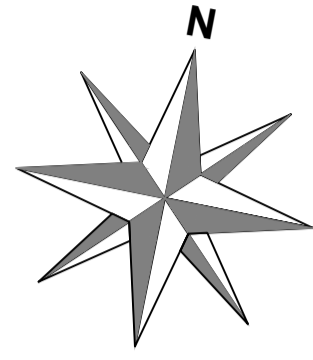
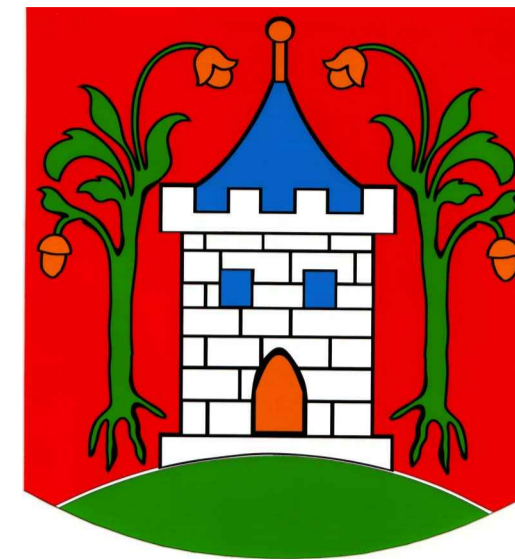
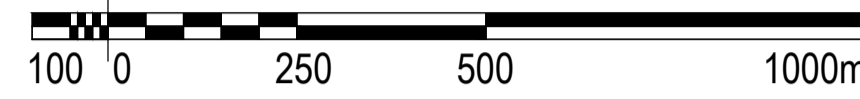


MIEJSCOWY PLAN ZAGOSPODAROWANIA PRZESTRZENNEGO dla obszarów lokalizacji siłowni wiatrowych - Gmina Śmigiel, obszar "Splawie"

gmina: ŚMIGIEL
powiat: KOŚCIAŃSKI
Województwo: WIELKOPOLSKIE



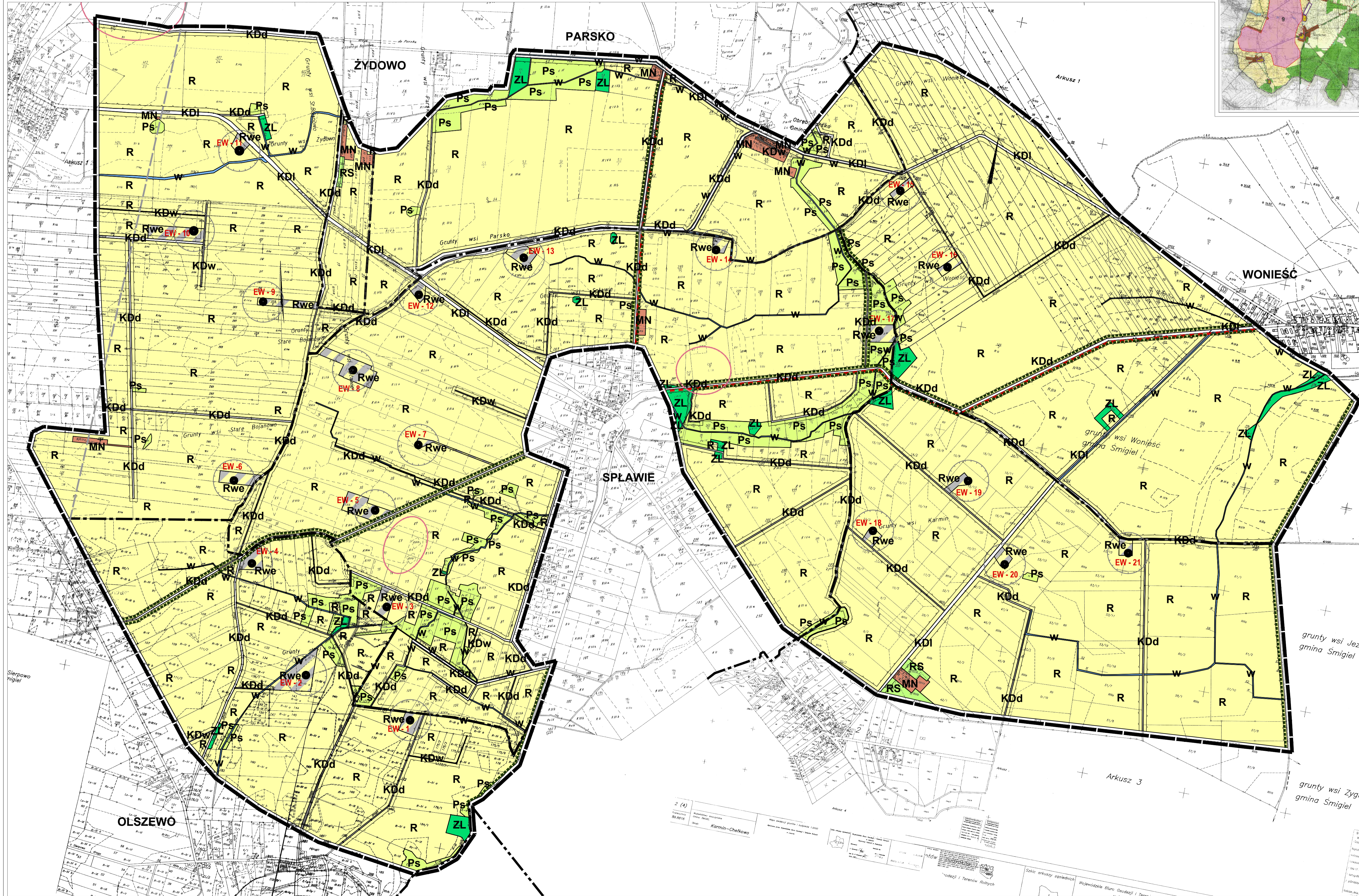
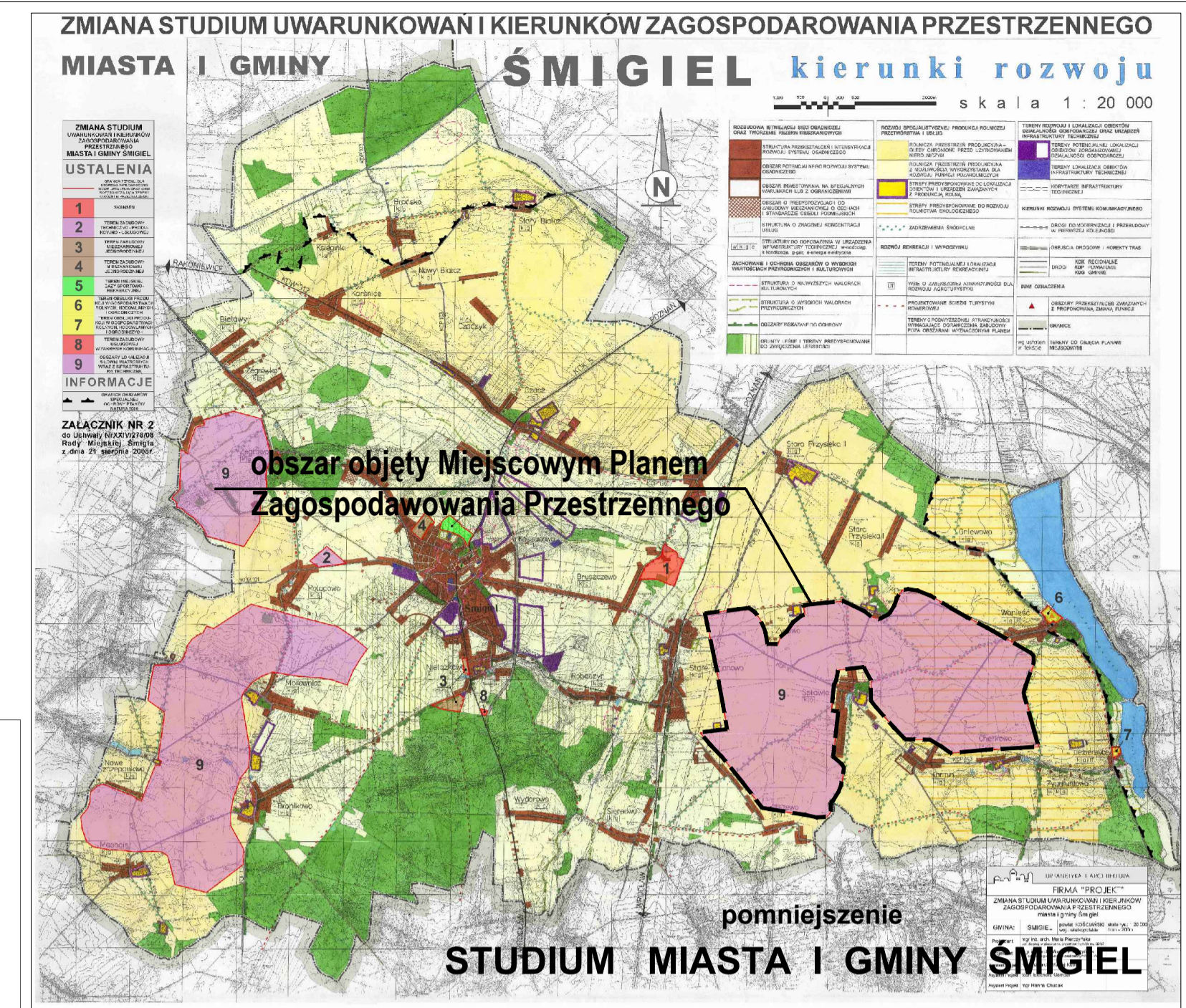
SKALA 1 : 2 000



RYSUNEK PLANU

**ZAŁĄCZNIK NR 1
DO UCHWAŁY NR
RADY MIEJSKIEJ ŚMIGLA
z dnia 2011r.**

**O G Ł O S Z O N O
W DZIENNIKU URZĘDOWYM
WOJEWÓDZTWA WIELKOPOLSKIEGO
NR....., poz.
z dnia.....**



LEGENDA

OZNACZENIA LINIOWE

- granice obszaru objętego miejscowym planem zagospodarowania przestrzennego
- linie rozgraniczające tereny o różnym przeznaczeniu i/lub różnych zasadach zagospodarowania
- nieprzekraczalne linie zabudowy

PRZEZNACZENIE TERENU

- Rwe tereny w użytkowaniu rolniczym z możliwością lokalizacji siłowni wiatrowych z infrastrukturą
- MN tereny zabudowy mieszkaniowej / zagrodowej
- R tereny w użytkowaniu rolniczym
- Ps tereny rolnicze - łąki, pastwiska, nieużytki
- RS tereny rolnicze - sady
- ZL tereny w użytkowaniu leśnym, zadrzewienia
- w tereny wód powierzchniowych śródlądowych - rowy
- KDI tereny komunikacji publicznej - drogi powiatowe/lokalne
- KDd tereny komunikacji publicznej - drogi gminne/dojazdowe
- KDw tereny komunikacji - drogi wewnętrzne

OZNACZENIA INFORMACYJNE

- granice administracyjne gminy
- granice administracyjne wsi
- EW-1 orientacyjna lokalizacja siłowni wiatrowej z numeracją
- orientacyjne granice strefy technicznej siłowni wiatrowej/ bezpośredniego oddziaływania wirnika siłowni
- struktura o najwyższych walorach kulturowych
- zadrzewienia śródpolne
- projektowane ścieżki turystyki rowerowej
- linia elektroenergetyczna wysokiego napięcia

URBANISTYKA I ARCHITEKTURA			
FIRMA "PROJEKT"			
MIEJSCOWY PLAN ZAGOSPODAROWANIA PRZESTRZENNEGO DLA OBSZARÓW LOKALIZACJI SIŁOWNI WIATROWYCH GMINA ŚMIGIEL, OBSZAR "SPLAWIE"			
GMINA:	ŚMIGIEL	powiat:	KOŚCIAŃSKI
		województwo:	WIELKOPOLSKIE
skala rysunku:	1 : 2 000	skala wydruku:	porównanie
skala mapy:	1 cm = 20 m		
Opis Projektant:	mgr inż. arch. Monika Pierczyńska-Semerkow	skala rysunku w planie:	NR 2 - 4611
Projektant:	mgr inż. arch. Maria Pierczyńska	skala mapy w planie:	NR 2 - 4611
Asystent Projekt:	soch. Eleonora Garbal		
Asystent Projekt:	szabla Stanekow		